

avenzo ➤



Manual de usuario

AV651

Auriculares Bluetooth True Wireless con Power Bank

Por favor, lea con atención este manual antes de manejar el dispositivo. Consérvelo para referencias futuras.

Estimado cliente:

Gracias por haber comprado nuestros auriculares Bluetooth AV651. Antes de usar este dispositivo, lea detenidamente el manual de usuario para manejarlo de manera adecuada.

Instrucciones de seguridad

El uso del producto con el volumen alto durante un periodo de tiempo prolongado puede provocar problemas de audición.

No deje a los niños jugar con el dispositivo. (Las piezas pequeñas pueden causar asfixia).

No moje los auriculares ni los exponga a la lluvia, la humedad o cualquier otro líquido, ya que podrían dañarse. Si los auriculares están húmedos, no los utilice hasta que estén completamente secos.

No limpie los auriculares con productos químicos, limpiadores, detergentes fuertes, etc.

No utilice los auriculares en lugares con polvo y suciedad, ya que las partes desmontables y los componentes electrónicos podrían dañarse. No deje los auriculares en lugares donde haya temperaturas altas, ya que acortarán la vida útil del producto y dañarán la batería y la carcasa de plástico. No almacene los auriculares en lugares donde haya temperaturas bajas, ya que cuando el auricular alcanza la temperatura normal, la humedad de las partes internas dañará los componentes internos.

No está permitido desmontar y modificar los auriculares; en caso de hacerlo, la garantía quedará anulada.

Si no los ha utilizado durante un periodo de tiempo prolongado, cargue la batería de los auriculares antes de utilizarlos.

Tecnología inalámbrica Bluetooth

Gracias a la tecnología inalámbrica Bluetooth, podrá crear conexiones entre dispositivos compatibles. La distancia existente entre los mismos no deberá superar los 10 m (33 pies aproximadamente). La conexión podría verse interferida por la presencia de paredes, dispositivos electrónicos, etc.

Descripción del producto

1. Botón multifunción derecho MFR
2. LED Aur. Derecho
3. Botón Power Bank
4. LED indicador Power Bank
5. Botón multifunción Izquierdo MFL
6. LED Aur. Izquierdo
7. Micrófono Derecho
8. Micrófono Izquierdo
9. Sujeción muñequera
10. Puerto de carga microUSB
11. Puerto de carga USB



Instrucciones generales

Ha adquirido unos auriculares bluetooth true wireless. Gracias a su tecnología, uno de los auriculares se conectará con su smartphone, y el se conectará de forma inalámbrica con el otro auricular.

Puede también conectar un solo auricular, y prestar el segundo a otra persona, por lo que cada uno podrá escuchar su propia música.

Emparejamiento Bluetooth en modo True Wireless

La primera vez que usemos el dispositivo, tendremos que emparejarlo con nuestro smartphone y también entre ellos.

Este procedimiento, tendrá que repetirlo cada vez que quiera conectar los auriculares a un dispositivo nuevo.

PASO 1.

En primer lugar, dejaremos pulsado el botón de ambos auriculares [1 y 5] unos 6 segundos, hasta que se escuche primero el mensaje Power on [Encendido] en ambos, y escuchemos después Pairing [Emparejando] en ambos.

La luz parpadeará constantemente en rojo en ambos auriculares.



PASO 2.

A continuación, pulsamos dos veces en el botón MF del auricular izquierdo para definirlo como el auricular Maestro, y escucharemos Searching for slave [Buscando auricular secundario].



NOTA: Podemos definir el auricular derecho como el Maestro en lugar del izquierdo. Para ello, volvemos a realizar el proceso de emparejamiento desde el principio, y después de encender los auriculares en modo emparejamiento, pulsaremos dos veces el botón del auricular derecho en lugar del izquierdo. El auricular Maestro será el que usemos para contestar las llamadas entrantes, además de otras funciones.

PASO 3.

A continuación escucharemos el mensaje Pairing success (Emparejamiento correcto) lo que indica que ambos auriculares se han emparejado correctamente entre ellos mediante Bluetooth.

Escucharemos también en el auricular izquierdo el mensaje Left Channel (Canal izquierdo) y en el derecho Right Channel (Canal derecho).

El auricular Maestro (en nuestro caso el izquierdo) parpadeará, indicando que está en modo emparejamiento Bluetooth, listo para que su smartphone lo encuentre. Escucharemos el mensaje Pairing (Emparejando) indicando que está a la espera de que conectemos el smartphone.



PASO 4.

Ahora en nuestro smartphone, haremos una búsqueda de dispositivos Bluetooth, y encontraremos uno llamado Avenzo AV651.

Haremos click y nos conectaremos a nuestro dispositivo vía Bluetooth.

En el auricular Maestro, escucharemos el mensaje Pairing Success (Emparejamiento correcto)

Ya puede escuchar su música en ambos auriculares de forma simultánea.

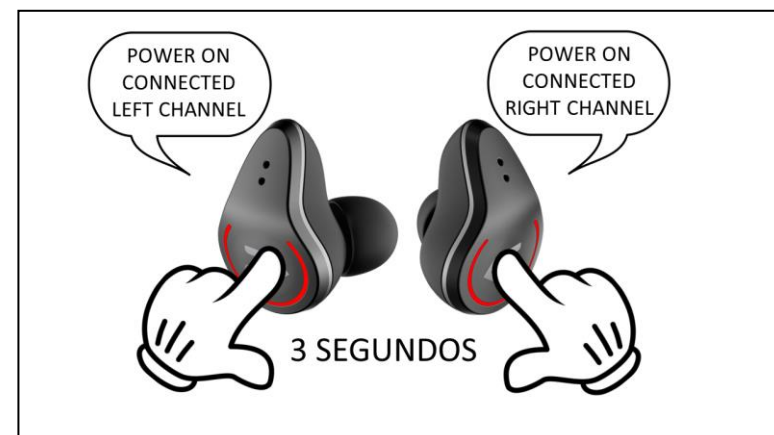


Encender/apagar los auriculares Bluetooth (Cuando ya hemos conectado alguna vez nuestro smartphone)

Encender (ON): pulse y mantenga pulsado durante solo 3 segundos el botón multifunción de ambos auriculares. Escucharemos en ambos Power On (Encendido). A continuación escucharemos Connected en ambos, lo que indica que se han conectado entre ellos, y escucharemos los indicadores de canal izquierdo y derecho.

Finalmente, si tenemos el Bluetooth activado en nuestro smartphone, escucharemos Connected, indicando que ya se han emparejado los auriculares y el smartphone.

Si no tenemos encendido el Bluetooth de nuestro smartphone, escucharemos Pairing (Emparejando). Debemos entonces encender el Bluetooth de nuestro smartphone, y seleccionar de la lista los auriculares AV651. Procedemos a emparejarlos de la manera habitual.



Apagar (OFF): pulse y mantenga pulsado durante 6 segundos solo el botón multifunción del auricular Maestro. Escucharemos Power Off (Apagado) en ambos auriculares

Aceptar o rechazar llamadas entrantes con los auriculares Bluetooth

Podemos recibir llamadas mientras usamos los auriculares Avenzo AV651. Si estamos escuchando música y alguien nos llama, la música se detendrá, y empezaremos a escuchar los dígitos del número de teléfono de la persona que nos llama (En inglés).

Para aceptar la llamada pulsaremos el botón MF del auricular Maestro.

Puede hablar de manera habitual, usando el micrófono incorporado en los auriculares.

Para finalizar la llamada pulsaremos el botón del auricular Maestro.

Mientras usamos los auriculares, podemos realizar una llamada al último número al que hemos llamado, haciendo doble click en el auricular Maestro.

Control de la reproducción

Para comenzar la reproducción, pulsaremos una vez el botón MF del auricular Maestro o del Esclavo. Si pulsamos de nuevo, dejaremos la música en Pausa.

Podemos pasar a la siguiente canción haciendo 3 pulsaciones seguidas en el botón del auricular Maestro o del Secundario.

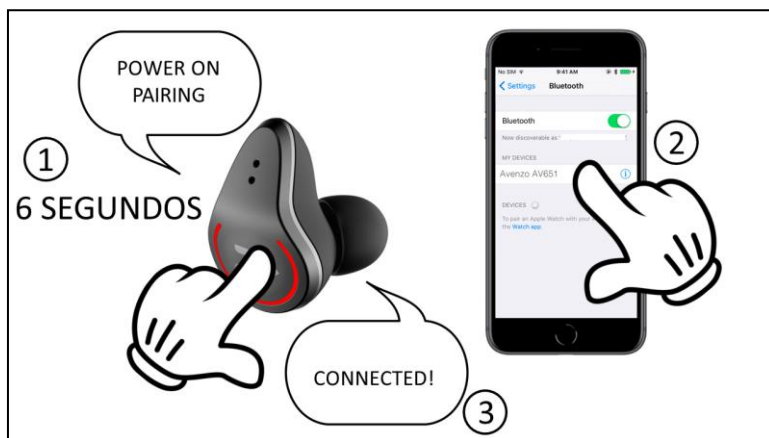
Podemos volver al principio de la canción actual o pasar a la canción anterior, haciendo 4 pulsaciones seguidas en el botón del auricular Maestro o del Secundario.

Uso de cada auricular de forma independiente

Puede usar cada auricular de forma independiente, por lo que usted puede estar escuchando música desde su smartphone en el auricular izquierdo, y otra persona puede escuchar la música de su smartphone con el auricular derecho.

Para ello, encienda un solo auricular en modo emparejamiento. 1) Pulse el botón de un auricular durante 6 segundos, hasta que escuche en primer lugar Power On (Encendido) y a continuación Pairing (Emparejando).

2) Ahora busque con su smartphone el dispositivo AV651, y conéctese de la manera habitual. 3) Escuchará el mensaje Connected. Ya puede escuchar música con el primer auricular y el primer smartphone.



A continuación, debemos repetir este mismo procedimiento con el segundo auricular, y emparejarlo con un segundo smartphone.

Tenga en cuenta, que si enciende el segundo auricular de manera normal, pulsando el botón 3 segundos solamente, éste se conectará como esclavo al primer auricular.

Si ha emparejado cada auricular con un smartphone distinto, y quiere volver a usar los dos con el mismo

smartphone, debe repetir el procedimiento **Emparejamiento Bluetooth en modo True Wireless**.

Recargar la batería de los auriculares

Sus auriculares Avenzo AV651 disponen cada uno de una batería recargable que le permite hasta 3 horas de música.

Cuando se agote la batería de los auriculares, o cuando deje de usarlos, puede colocarlos en la estación de carga incluida, para recargar las baterías de nuevo.

Cuando coloque los auriculares en la estación de carga, estos empezarán a cargar de forma automática. La luz LED de cada auricular parpadeará mientras se estén cargando.

Cuando estén completamente cargados, la luz LED de los auriculares se apagará.

Cuando los auriculares se estén cargando, la luz LED azul de la estación de carga se mantendrá fija en azul.

Puede detener la carga pulsando el botón de la estación de carga durante 10 segundos. La carga se detendrá, y la luz LED azul se apagará.

Para continuar la carga, pulse de nuevo el botón de la estación de carga.

NOTA: Puede cargar los auriculares unas 20 veces con la carga del Power Bank.

Recargar la batería de la estación de carga

La estación de carga tiene una autonomía de 2.000mAh, lo que le permitirá cargar sus auriculares en multitud de ocasiones. No obstante, debe recargar también la batería de la estación de carga.

Para ello, utilice el cable USB suministrado, conectándolo en el puerto micro USB 10, y el otro extremo al cargador de su smartphone, a su ordenador, o al mechero de su coche.

La luz LED de la estación de carga 4 parpadeará en color rojo.

Cuando haya terminado la carga la luz LED se apagará.

Recargar la batería de su smartphone

Puede utilizar la batería integrada de la estación de carga para una carga de emergencia de su smartphone.

Para ello, conecte el cable de su smartphone (Android o iPhone) al puerto USB trasero de la estación de carga 11. La luz LED de la estación de carga se mantendrá en color azul mientras carga su smartphone.

Puede detener la carga pulsando el botón de la estación de carga durante 10 segundos. La carga se detendrá, y la luz LED azul se apagará.

Para continuar la carga, pulse de nuevo el botón de la estación de carga.



Si en el futuro necesita deshacerse de este producto, tenga en cuenta que los dispositivos eléctricos no deben tirarse como si fueran desechos normales. Por favor, deposite este producto en contenedores de reciclaje o en zonas de reciclaje específicamente designadas. Compruebe con sus autoridades locales o su vendedor minorista cuál es el mejor proceso de reciclaje.



Avenzo Global Tech S.L. certifica que este producto cumple con los requisitos esenciales, así como con cualquier otra normativa vigente o requerida por el reglamento CE. La Declaración de conformidad completa de este producto puede encontrarse en nuestra página web: www.avenzo.biz.