



BORN FOR **GAMING**

SCORPION

**RATÓN ÓPTICO
GAMING
G990**

SOURIS DE JEU CONFIGURABLE PAR LOGICIEL

/

**BORN
FOR
GAMING**
WWW.MARVO-TECH.COM

MARVO
TOUCH WISDOM



Características principales

1. Fonctions du produit

Souris programmable à 18 boutons avec lumières DEL RVB, spéciale pour les jeux MMO / MOBA

Conception ergonomique toute la paume de la main.

Logiciel de cousomisation avancé.

Boutons pousseurs de haute qualité pour les boutons gauche et droit.

2. Spécifications

Capteur: Avago 9800 Optical

Suivi: 12000 FPS, Accélération 30G

DPI: 1000 - 2000 - 3000 - 4000 - 6000 - 8000 - 12000 -16000

18 boutons programmables

20 millions d'impulsions

RGB rétroéclairé

Taux de rafraîchissement: 1000Hz

Interface USB 2.0

Système de poids 6 x 5g

Longueur de câble: 1.8m

Taille: 129 x 70 x 42 mm

Système opératif: Windows XP ou supérieur



Avertissements

1) Veuillez ne pas ouvrir l'appareil sauf pour changer les poids.

2) s'il vous plaît ne pas mettre le produit dans l'eau ou tout autre liquide, ce produit ce n'est pas aquatique

3) S'il vous plaît déconnectez le produit de l'ordinateur s'il est mouillé, car il peut causer un feu ou un choc électrique

4) s'il vous plaît utilisez-le avec des mains sèches lors de la connexion ou de l'utiliser

5) S'il vous plaît ne pas exposer le produit à des sources de chaleur ou de feu direct.

6) S'il vous plaît n'exposez pas le produit aux champs magnétiques.



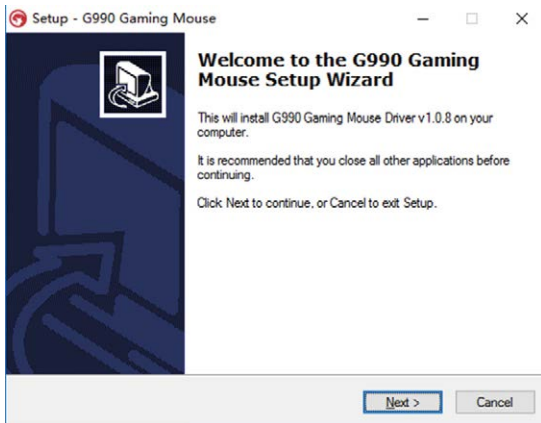
Mode d'emploi

- 1) Connectez le port USB au PC correctement.
- 2) Vérifiez que le PC reconnaît la souris
- 3) Appuyez sur la touche DPIs pour ajuster à la vitesse désirée. Il y a 8 niveaux de DPI différents.
- 4) Utilisez l'appareil conformément aux instructions du manuel.
- 5) L'appareil dispose d'un ensemble de 6 poids de 5 g chacun, de sorte que vous pouvez modifier le poids total de la souris, en l'adaptant à vos besoins.

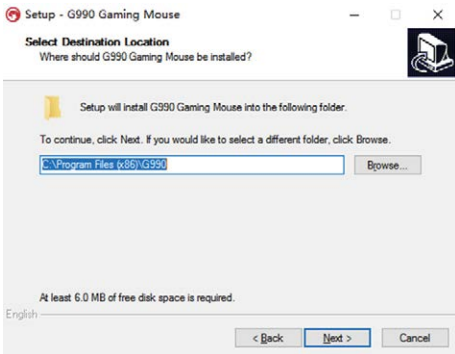


Installation

1. Tout d'abord, connectez la souris de jeu à votre ordinateur.
- Ouvrez le dossier d'installation, double-cliquez sur l'assistant Install Shield Wizard (Setup.exe).
- Cliquez sur "Suivant".



3) Sélectionnez le dossier d'installation et cliquez sur suivant.



4) Sélectionnez "Run G990 Gaming Mouse Driver" et cliquez sur Terminer.



5) Après l'installation, l'application s'ouvrira.

Un raccourci sera installé sur le bureau.



Paramètres de clé

Sélectionnez l'onglet Main et configurez le comportement par défaut de chaque touche de la souris.

Par défaut, les boutons latéraux sont configurés pour que chacun simule une pression sur le pavé numérique correspondant. Vous pouvez changer la fonction de tous ces boutons, ainsi que la fonction du clic droit, gauche, molette de la souris, bouton de déclenchement, ainsi que les configurateurs DPI et les boutons + et -.

Vous pouvez affecter à chaque touche la fonction que vous souhaitez, ainsi que des macros, des fonctions multimédias, des combinaisons de touches DPI spécifiques. Cliquez sur la touche que vous souhaitez modifier, affectez la fonction ou la macro souhaitée et cliquez sur appliquer.

Il a 3 profils disponibles, selon le jeu ou le programme que vous utilisez.

Chaque profil enregistre ses propres fonctions macro et configurations d'éclairage.

Vous pouvez changer le profil manuellement, en appuyant sur la touche rouge sur la surface inférieure de la souris. 1, 2 ou 3 LED bleues s'allument, en fonction du profil sélectionné.



BORN FOR GAMING

WWW.MARVO-TECH.COM



Paramètres avancés

Cliquez sur Avancé pour voir les paramètres avancés et configurer les paramètres tels que DPI, sensibilité ...

Vous pouvez modifier la sensibilité de la souris et vous pouvez cocher la case Améliorer la précision du pointeur pour améliorer la précision du pointeur de la souris.

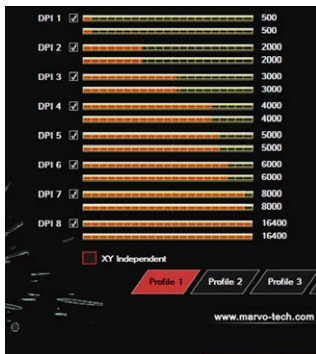
Vous pouvez modifier la vitesse de défilement de la molette, qui la rendra plus rapide ou plus lente lorsque vous la faites pivoter, des pages Web ou des pages de programmes tels que Microsoft Word. Vous pouvez activer la fonction pour passer les pages complètes à chaque tour de roue.

Vous pouvez également modifier la vitesse du double clic.

Vous pouvez définir le taux de rafraîchissement avec des valeurs de 125 à 1000Hz.

Dans la zone de gauche, vous pouvez configurer les DPI utilisés par la souris, ce qui correspond à 8 niveaux sélectionnables sur l'appareil. Vous pouvez également configurer, indépendamment, les DPI sur l'axe X et sur l'axe Y, représentés par les deux barres de niveau.

Pour sélectionner le DPI, vous devez appuyer sur les boutons situés en haut de la souris pour augmenter ou diminuer le niveau de DPI. Les 4 voyants DEL s'allumeront ou s'éteindront en fonction des DPI sélectionnés.





Paramètres d'effets de lumière

Dans l'onglet Lumière, vous pouvez configurer la lumière de l'appareil, ainsi que la vitesse, la luminosité ou les couleurs.



Il y a 4 modes de lumière:

Steady(lumière fixe): nous pouvons choisir la couleur de la roue et le logo

Néon: il change, traverse toutes les couleurs de l'arc-en-ciel. Nous pouvons ajuster la vitesse et la luminosité.

Colorful Breathing: dans ce mode, nous allons choisir jusqu'à 7 couleurs différentes, pour lesquelles il va changer à la vitesse que nous choisissons, avec l'effet de la respiration.

Breathe: dans ce mode, l'effet de respiration avec une seule couleur est effectué. Nous pouvons choisir la vitesse de l'effet.

De plus, dans la liste déroulante à droite, on peut choisir le niveau de luminosité des boutons latéraux.

Il y a un bouton à côté du bouton - utilisé pour allumer ou éteindre les lumières latérales.





Paramètres de macros

Vous pouvez configurer des macros, sur n'importe quelle touche de la souris. Pour ce faire, vous devez d'abord créer une macro. Une macro est un ensemble de frappes d'une souris ou d'un clavier, dans un certain ordre, qui sert à ce que dans le futur nous puissions répéter ce même groupe de pulsations rapidement et confortablement. Utile pour les jeux ou les programmes.

Pour créer une macro, nous allons ouvrir l'onglet Macro. Dans la liste des macros, appuyez sur le bouton droit et choisissez Nouveau.

Nous donnons un nom à la macro et elle apparaîtra dans la liste des macros.

Ensuite, cliquez sur Démarrer, et appuyez sur la combinaison de touches que vous voulez.

Cette combinaison apparaîtra sur la liste Ky. Lorsque nous avons terminé, appuyez sur Arrêter.

Nous pouvons éditer les temps, ou le délai entre les temps en éditant la liste des touches.

Lorsque nous avons terminé, cliquez sur Enregistrer. Nous pouvons déterminer si nous voulons si nous voulons répéter jusqu'à ce que l'option (1) pour répéter jusqu'à ce que vous appuyez sur une autre touche (option 2) ou la macro un certain nombre de fois (option 3) la répétition est libérée.

Ensuite, pour affecter la macro à un bouton de la souris, accédez à l'onglet Principal, sélectionnez un bouton de la souris, choisissez l'option de macro et sélectionnez la macro que nous avons créée.



6. Garantie du produit

Merci pour votre confiance dans les produits Marvo Scorpion. Pour s'assurer de respect de vos droits, nous nous conformons strictement aux règlements et certifications et nous fournissons le service après-vente:

Si cet équipement nécessitera un service pendant la période de garantie, vous devez contacter les ventes autorisées ou service après-vente Marvo centralisé Scorpion dans son pays, en appelant le numéro de téléphone +34 917 37 13 10, ou par courrier soporte@scorpion-marvo.com site www.scorpion-marvo.com

Cette garantie est accordée sur le territoire national où le achat, et sera applicable pour DEUX ANS à compter de la date d'achat.

Nous sommes responsables des dommages de produit et des défauts dans son fonctionnement toujours et lorsque ceux-ci proviennent de défauts de fabrication, auquel cas la réparation ou le remplacement correspondant du produit dans le cadre de la légalité actuelle en la matière.

LIMITATIONS DE LA GARANTIE:

Vous ne pouvez valider la garantie du produit que lorsqu'elle est accompagnée du document preuve d'achat, qu'il s'agisse d'un billet, d'une facture ou de la garantie estampillée par l'établissement du vendeur, auquel cas la date d'achat et de référence doit être indiquée de produit. Vous ne pouvez pas utiliser la garantie sur les produits dont le sceau de garantie a été enlevé, endommagé ou modifié, ou dans ceux avec le numéro de série effacé ou illisible, ainsi que les équipes qui intègrent des pièces non originales.

La gestion de la garantie ne sera pas acceptée sur les équipements endommagés par l'humidité (composants rouillés), liquides, chaleur excessive, tension inadéquate, incendie, accident ou catastrophe naturelle

La garantie n'inclura pas les demandes de service lorsque celles-ci sont dues à des ruptures, impacts, des dommages, une usure normale, une mauvaise utilisation ou l'utilisation de composants non originaux.

Vous pouvez traiter toute plainte concernant le service reçu dans le compte soporte@scorpion-marvo.com

Les données fournies seront recueillies dans un fichier appartenant à Avenzo Global Tech S.L ..

Ce fichier a pour seul but de fournir les données personnelles nécessaires pour la gestion de la garantie des produits acquis. Ils n'auront accès qu'à les données fournies par les employés autorisés. Vous pouvez exercer vos droits en envoyant un communication à l'adresse indiquée ci-dessus.

DISTRIBUÉ PAR AVENZO GLOBAL TECH S.L. Numéro de TVA B86522976

support@scorpion-marvo.com

Tel: +34 917 37 13 10 www.scorpion-marvo.com

Si à l'avenir vous devez vous débarrasser de ce produit, gardez à l'esprit que les appareils. Les appareils électriques ne doivent pas être jetés comme s'ils étaient des déchets normaux. S'il vous plaît, déposez ce produit dans des bacs de recyclage ou dans des zones de recyclage spécifiquement désignées.



Vérifiez auprès de vos autorités locales ou votre détaillant qui est le meilleur processus de recyclage. Avenzo Global Tech S.L. certifie que ce produit répond aux exigences essentielles, ainsi qu'avec toute autre réglementation en vigueur ou requise par le règlement CE.



La déclaration de conformité complète de ce produit peut être trouvée dans notre site web: www.scorpion-marvo.com