

# avenzo ➤



Manuel d'utilisation

AV-TW5012

Écouteurs Bluetooth True Wireless avec Power Bank

Veuillez lire ce manuel attentivement avant d'utiliser l'appareil. Conservez-le pour pouvoir le consulter ultérieurement.

## **Cher client,**

Nous vous remercions d'avoir acheté nos écouteurs Bluetooth AV-TW5012. Avant d'utiliser cet appareil, veuillez lire attentivement ce manuel d'utilisation afin de l'utiliser correctement.

## **Consignes de sécurité**

Une utilisation avec un volume trop élevé pendant une période prolongée peut endommager votre audition.

Ne laissez pas les enfants jouer avec cet appareil (les petites pièces présentent un risque d'étouffement).

Ne pas nettoyer les écouteurs à l'aide de produits chimiques, des produits nettoyants, des détergents et autres produits toxiques.

Ne pas utiliser les écouteurs dans un endroit où la température est trop élevée. Celle-ci diminuerait la durée de vie de l'appareil et endommagerait la batterie ainsi que le boîtier en plastique. Ne pas stocker les écouteurs dans un endroit où la température est basse, car à son retour à température ambiante, de l'humidité se sera formée dans les composants internes qui pourrait les endommager.

Il n'est pas permis de démonter ni de modifier les composants de l'appareil auquel cas le droit à la garantie serait alors perdu.

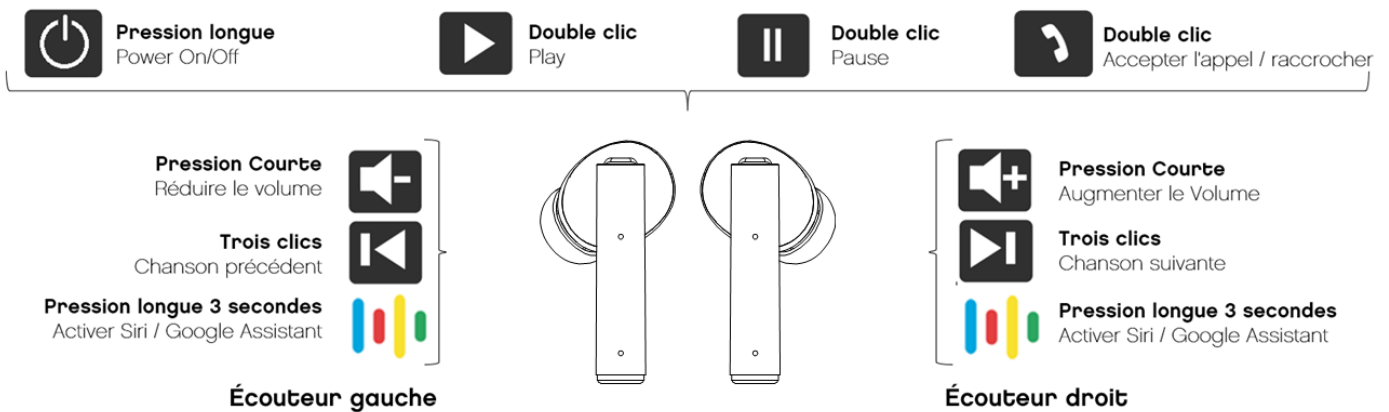
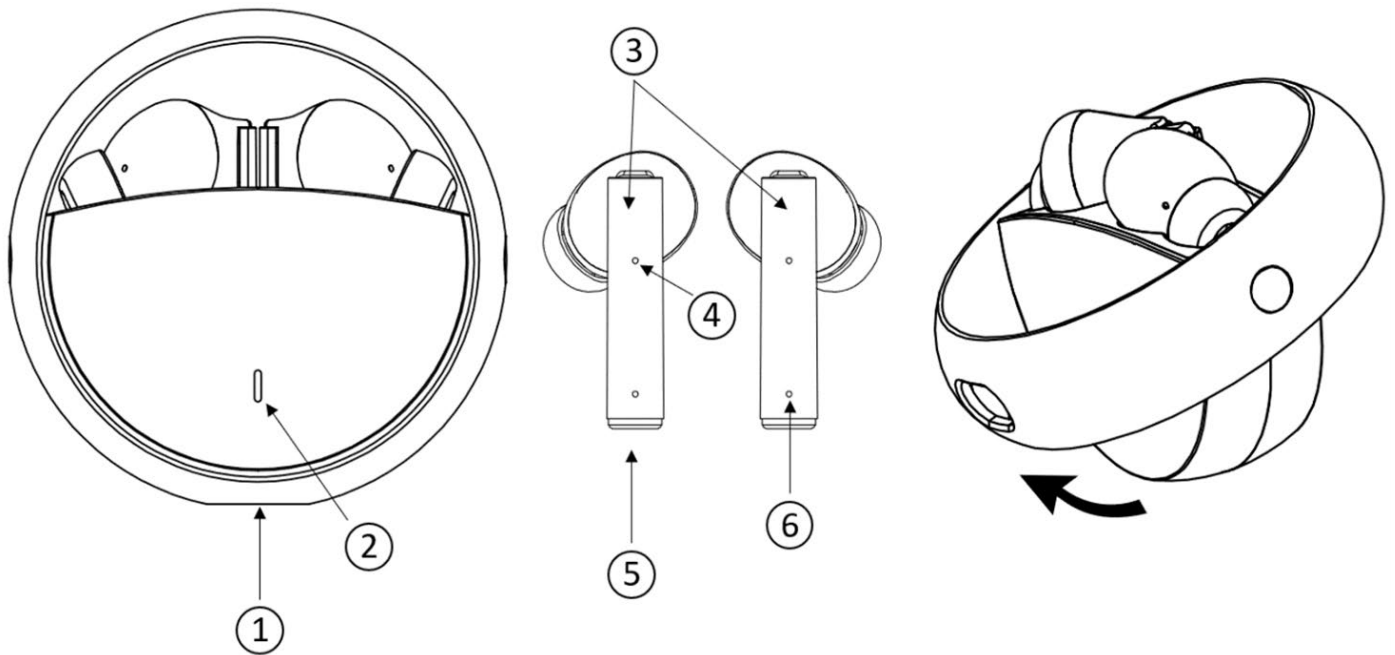
Si l'utilisation n'est pas fréquente, nous vous recommandons de charger les écouteurs et la Power Bank tous les deux mois afin de prolonger la durée de vie de la batterie.

## **Instructions générales**

Vous avez acheté des écouteurs sans fil Bluetooth True Wireless. Grâce à sa technologie, un des écouteurs se connecte à votre smartphone, et l'autre se connecte sans fil à celui-ci.

## **Présentation du produit**

1. Port USB Type-C
2. Indicateur LED de la banque d'alimentation
3. Bouton multifonction
4. Indicateur d'état LED
5. Broches de changement
6. Microphone
7. Indicateur de charge sur l'écouteur droit



## Méthode d'activation, de couplage et d'arrêt

Pour activer ou désactiver les écouteurs, vous devez suivre cette procédure :

**Méthode d'activation :** Les écouteurs s'allument automatiquement lorsque vous tournez l'anneau métallique de la banque d'alimentation. Sortez les deux écouteurs de la banque d'alimentation.

Une oreillette clignote en bleu et l'autre clignote en vert et entre en mode de couplage. Si nous les avons déjà synchronisés avec le mobile, les écouteurs se connecteront directement au smartphone.

Vous pouvez également allumer manuellement l'oreillette en appuyant sur le bouton multifonction (3) des deux oreillettes pendant quelques secondes.

**Couplage :** Lors de la première utilisation de l'appareil, nous devons l'associer à notre smartphone. Cette procédure devra être répétée chaque fois que vous souhaitez connecter les écouteurs à un nouvel appareil. Pour allumer les écouteurs, nous suivons la procédure décrite dans le manuel.

Depuis votre smartphone, recherchez «AV-TW5012 » dans la liste des périphériques Bluetooth et connectez-vous.

Lorsque les écouteurs sont connectés avec votre téléphone portable, l'indicateur LED s'éteindra et vous entendrez un bip dans les deux écouteurs.

Une fois connecté à votre smartphone, vous n'aurez plus à répéter le processus.

### **Synchronisation en cas d'erreur ou de déconnexion**

Vous devrez peut-être resynchroniser le casque entre eux s'ils ne sont pas automatiquement associés lorsque vous les enlevez de la banque d'alimentation.

Pour ce faire, assurez-vous que l'oreillette n'est connectée à aucun appareil Bluetooth et cliquez 5 fois sur le bouton multifonction pour effacer l'enregistrement d'appairage.

Pour ce faire, désactivez l'oreillette manuellement et replacez-les dans la banque d'alimentation et chargez-les.

Lorsqu'ils sont retirés de la banque d'alimentation, ils se synchronisent à nouveau.

**Méthode d'arrêt :** Pour éteindre les écouteurs, les insérer dans la banque d'alimentation et tournez l'anneau métallique dans sa position initiale, les écouteurs s'éteindront alors automatiquement.

Vous pouvez également éteindre manuellement l'oreillette en appuyant sur le bouton multifonction (3) de l'une des oreillettes pendant quelques secondes.

### **Accepter ou rejeter les appels entrants avec les écouteurs Bluetooth :**

Nous pouvons recevoir des appels tout en utilisant les écouteurs Avenzo AV-TW5012.

Pour accepter l'appel, appuyez sur le bouton multifonction (3) deux fois de l'un des écouteurs.

Vous pouvez parler normalement, en utilisant les microphones intégrés dans les écouteurs.

Pour terminer l'appel, appuyez deux fois sur le bouton multifonction (3) de l'un des écouteurs.

Pour rejeter un appel, appuyez plusieurs secondes sur le bouton multifonction (3) de l'un des écouteurs.

### **Assistant vocal :**

Les écouteurs Avenzo AV-TW5012 sont dotés de la fonction Assistant vocal. Vous pouvez l'activer en appuyant pendant 3 secondes sur le bouton multifonction de l'écouteur. Ensuite vous pourrez donner l'ordre que vous souhaitez au microphone de vos écouteurs. En activant l'assistant vocal, vous pouvez donner des indications à votre smartphone, gérer votre musique, demander des informations, etc. Consultez les sites Web de Google et d'Apple pour plus d'informations.

Cette fonction est uniquement disponible sur les smartphones Android compatibles et sur les appareils Apple disposant du service Siri. Avenzo n'est pas responsable des problèmes éventuels liés à l'utilisation de ce service tiers.

### **Utilisation du Power Bank :**

La banque d'alimentation des écouteurs AV-TW5012 dispose d'une batterie interne. Pour recharger les écouteurs, vous devez les insérer correctement dans le chargeur, en faisant correspondre les broches de chargement des écouteurs et du chargeur.

Lorsque les écouteurs rechargent, ils s'éteignent et se déconnectent de votre smartphone. Lorsque les écouteurs sont en cours de charge, le voyant de la banque d'alimentation s'allume en bleu. Lorsque les écouteurs sont complètement chargés, le voyant s'éteint.

Pour charger la banque d'alimentation, connectez le câble fourni à un chargeur USB ou à une autre source d'alimentation.

L'indicateur LED indique l'état de charge. Lorsque le banc d'alimentation est en charge,

l'indicateur LED clignote rapidement en blanc. Lorsque la charge est terminée, le voyant cesse de clignoter.



Si à l'avenir, vous devez jeter ce produit, veuillez noter que les produits électriques ne doivent pas être jetés avec les poubelles normales. Veuillez placer ce produit dans les poubelles de recyclage ou rendez-vous dans des zones de recyclage désignées. Vérifiez auprès des autorités locales ou de votre revendeur quelle est la meilleure méthode de recyclage.



Avenzo Global Tech S.L. certifie que ce produit respecte les exigences essentielles et autres règlements CE applicables ou requis. La copie complète de la Déclaration de conformité de ce produit peut être obtenue sur notre site Web [www.avenzo.biz](http://www.avenzo.biz).